

Wyciśnij nasz Internet na max-a

5 kroków do lepszego wykorzystania sygnału WiFi w Twoim domu

Dobre miejsce to już połowa sukcesu

Modem jest sercem Twojej sieci w domu więc ...należy mu się odpowiednie miejsce. Umieść modem na szafce, biurku czy stoliku, w miarę możliwości w centralnym miejscu, najlepiej ok. 1 m nad podłogą. Nie stawiaj go na podłodze, nie wieszaj pod sufitem, nie chowaj do szafy i w trudno dostępnych miejscach. Nie zastawiaj przedmiotami czy innymi urządzeniami np. RTV czy AGD. Wtedy na pewno Ci się odwdzięczy dobrym zasięgiem w całym domu.

1**2**

Jeśli widzisz 5 GHz, wybieraj 5 GHz

Sygnal WiFi jest dostępny w dwóch pasmach: 2,4 GHz i 5 GHz. Pasma 2,4 GHz ma szerszy zasięg, ale jest bardziej podatne na zakłócenia. Pasma 5 GHz lepiej radzi sobie z zakłóceniami i gwarantuje większą stabilność i szybkość. Dlatego wybieraj sieć z końcówką nazwy „5G”. Jest jeden warunek, musisz mieć modem dwuzakresowy, wtedy zawsze wybieraj sieć 5 GHz.

Restartuj modem regularnie

Restart modemu poprawia jego pracę. Czyści jego pamięć i umożliwia na nowo pobieranie danych. Raz w miesiącu wyjmij wtyczkę z zasilania i poczekaj 10 sekund, a następnie włącz ponownie. Warto zrobić również taki poprawny restart po awarii zasilania w okolicy. Nasze modemy w trakcie uruchamiania skanują pasmo i wybierają wolny kanał nadawania, co skutkuje lepszą jakością połączenia WiFi.

3**4**

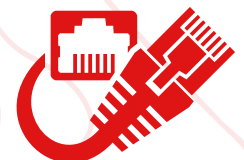
Szukaj najlepszych kanałów z aplikacją

Sprawdź samodzielnie jakość dostępnych kanałów w Twoim domu za pomocą jednej z darmowych aplikacji mobilnych. Sprawdzają one które kanały są najbardziej zakłócone i podpowiadają optymalny kanał w Twojej sieci. Po takiej operacji należy zrestartować modem (patrz pkt 3) tak by cała sieć działała na nowym kanale, dzięki skanowaniu pasma po restarcie.



Kabelek jednak jest najlepszy

Wiemy, nikt nie lubi kabli i przewodów, ale jednak kabelek zawsze jest najlepszy. Podłączenie przewodowe zawsze gwarantuje lepsze parametry i zapewnia pełną „moc” dostarczanego sygnału. Tam gdzie to możliwe podłącz telewizor, konsolę czy komputer z modemem za pomocą kabla Ethernet .

5

Wyciśnij nasz Internet na max-a

Co ma wpływ na poprawne działanie WiFi w Twoim domu?

LICZBA URZĄDZEŃ



Prędkość sieci WiFi jest zależna od ilości odbiorników korzystających z sygnału w tym samym czasie. Czyli liczba wszystkich urządzeń podłączonych do Internetu w Twoim domu. Jeśli w Twoim domu podłączonych jest dużo urządzeń; telewizory, komputery, konsole a także nowoczesne urządzenia AGD to być może potrzebujesz szybszego pakietu.

SIECI RADIOWE GENERUJĄ ZAKŁÓCENIA



Każdy modem oraz inne urządzenia bezprzewodowe znajdujące się w domu i w jego okolicy generują fale radiowe które dla Twojego modemu są zakłóceniami więc mogą powodować osłabienie jakości sygnału. Warto to sprawdzić i nie polegać zawsze na instalacji automatycznej. Patrz pkt 4 na drugiej stronie ulotki



URZĄDZENIA PODŁĄCZONE DO WIFI

Pamiętaj że starsze urządzenia słabiej sobie radzą z transmisjami danych po WiFi, więc mogą być kłopoty z płynnym działaniem Internetu w takich urządzeniach. Rozwiązaniem może być podłączenie takich urządzeń za pomocą kabla Ethernet (patrz pkt 5 na drugiej stronie ulotki)

TWÓJ DOM JEST PEŁEN PRZESZKÓD DLA SIECI WIFI

Wszelkiego rodzaju urządzenia bezprzewodowe, sprzęt RTV i AGD mogą powodować zakłócenia oraz osłabienie sygnału. Również ściany, w szczególności ściany nośne, grube sufity zbrojone, a nawet duże akwarium stanowią przeszkodę dla sygnału bezprzewodowego. Warto przemyśleć i przetestować ustawienie modemu w domu. Rozwiązaniem może być również oferowane przez Climax rozwiązanie SuperWiFi, które znacząco poprawia zasięgi sieci WiFi w dużych mieszkaniach i domach jednorodzinnych.



NOWA
JAKOŚĆ

SUPERWiFi



Klasa PREMIUM



Nowa technologia



Internet w każdym miejscu

